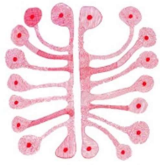


BODY-MIND CENTERING®
Movimiento Atlas

PROGRAMA ESPECIALISTA (PRACTITIONER)
España

Directora de Programa: Patricia Gracia
Directora Educativa: Walburga Glatz
Organizado por Movimiento Atlas

DOSSIER INFORMATIVO



BODY-MIND CENTERING®

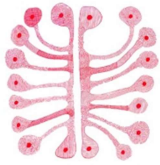
Body-Mind Centering® es un enfoque integrado basado en la experiencia transformadora de la reeducación de patrones a través del movimiento y el contacto. Desarrollado por Bonnie Bainbridge Cohen durante los últimos 50 años, BMC® es un estudio experiencial que nos lleva hacia una comprensión de cómo la mente se expresa a través del cuerpo y el cuerpo a través de la mente.

El trabajo está basado en la riqueza de la anatomía, la fisiología, la kinesiología y los principios del desarrollo. En el núcleo de nuestros cursos encontramos métodos detallados para acceder a cada sistema corporal, explorarlo e integrarlo en la reeducación de los patrones de nuestro movimiento. Para ello utilizamos distintas herramientas, dinámicas y físicamente activas, y aprendemos a través de nuestros procesos personales. Nuestras experiencias son la base desde la que trabajamos con los demás. Este enfoque revolucionario se fundamenta en la plenitud de nuestras propias experiencias sensoriales. El viaje que emprendemos nos conduce hacia una mayor consciencia y una comprensión más profunda de nosotros mismos como seres humanos.

Los programas y cursos presentan métodos detallados y específicos para la corporeización personal de nuestras células, sistemas corporales y patrones del desarrollo. Los principios y técnicas que se aprenden en nuestros cursos pueden utilizarse para el desarrollo personal y el perfeccionamiento profesional. Actualmente, el trabajo está siendo utilizado por personas en los campos del movimiento, yoga, técnicas manuales, fisioterapia y terapia ocupacional, psicoterapia, desarrollo infantil, educación, música, arte, meditación, deporte y otras disciplinas psicocorporales.

Body-Mind Centering® y BMC® son marcas registradas de Bonnie Bainbridge Cohen, usadas por Movimiento Atlas con permiso expreso.

Todos los cursos de los programas SME, IDME y Especialista (Practitioner) en España, organizados por Movimiento Atlas, están dirigidos por Patricia Gracia y Walburga Glatz, y acreditados por Bonnie Bainbridge Cohen y The School for Body-Mind Centering®. Los cursos también están reconocidos por los programas BMC® licenciados en Asia, Europa, Estados Unidos y Sudamérica.



PROGRAMA ESPECIALISTA (PP)

Continuación del Programa de Educación Somática del Movimiento (SME), este programa se basa en los fundamentos del Programa SME y requiere dos años adicionales de estudio. Los temas abarcan:

- la profundización en la corporeización personal
- el logro de una mayor sutileza en las habilidades de contacto y reeducación de patrones
 - o el tratamiento de los aspectos psicofísicos
 - o la valoración del cliente
 - o el aprendizaje de enfoques terapéuticos y el desarrollo de habilidades como profesional.

Este programa de más de 1.000 horas se completa en cuatro años: dos años completando el Programa de Educación Somática del Movimiento (años 1 y 2) y dos años de cursos en el Programa Especialista (años 3 y 4).

Los graduados están cualificados para aplicar el trabajo en contextos terapéuticos y educativos.

Movimiento Atlas ofrece los siguientes cursos durante tres veranos consecutivos, estimulando un tiempo de integración y estudio personal entre cursos, con el apoyo y guía del equipo para el desarrollo y entrega de las tareas requeridas para la certificación:

Desarrollo Embriológico - 4 días; 530 €

Integración de Sistemas y Movimiento Evolutivo 1 - 7 días; 890 €

Sentidos y Percepción 2 - 6 días; 770 €

Sistema Subcelular - 3 días; 410 €

Sistema Inmunológico - 3 días; 410 €

Respiración y Vocalización - 6 días; 770 €

Integración de Sistemas y Movimiento Evolutivo 2 - 5 días; 650 €

Valoración de Clientes y Enfoques Terapéuticos 1 - 7 días; 890 €

Cuestiones Profesionales 2 - 3 días; 410 €

Integración Psicofísica 1 - 6 días; 770 €

Nuevas Fronteras - 3 días; 410 €

Integración Psicofísica 2 - 4 días; 530 €

Valoración de Clientes y Enfoques Terapéuticos 2 - 4 días; 530 €

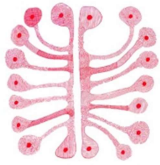
Habilidades Docentes - 6 días; 770 €

Presentaciones de Estudiantes - 3 días; 410 €

Cuestiones Profesionales 3 - 3 días; 410 €

Competencia - 1 días; 120 €

Coste completo de la formación: 9680€. Los precios de los cursos, excepto Competencia, tienen un descuento de 50 euros si se realiza el pago completo del módulo al menos dos meses antes de su fecha de comienzo. Coste completo de la formación con este descuento o pagos mensuales: 8880€.



Desarrollo Embriológico

Los patrones y las relaciones de esta etapa temprana de desarrollo pueden afectar la salud general y la sensación de bienestar. Este es el momento en que todos los tejidos y sistemas del cuerpo se están desarrollando.

Este curso explorará la relación del saco vitelino, el saco amniótico, el canal neuroentérico y el ritmo del fluido autónomo con el desarrollo emergente del ectodermo, el endodermo y el mesodermo.

Duración: 4 días, 28 horas lectivas

Precio: 530 € (pronto pago: 480 €)

Requisitos previos: Certificación en el Programa SME

Integración de los Sistemas Corporales y el Movimiento Evolutivo 1

Así como hay una progresión evolutiva a través de los Patrones Neurocelulares Básicos, también hay una progresión evolutiva a través de los sistemas corporales. A medida que avanzamos a través de los PNB, cada patrón manifiesta afinidades por diferentes aspectos de los sistemas corporales. Estas afinidades subyacen a cambios de conciencia en nuestros tejidos, movimientos, percepciones y relaciones interpersonales.

Este curso incluye:

- Expresión personal de las interrelaciones entre los sistemas de tu cuerpo y el proceso evolutivo.
- Conciencia de cómo otros expresan sus sistemas corporales a través de su proceso evolutivo.
- Adquirir mayor habilidad para facilitar estas interrelaciones en otros.
- Profundización de las habilidades de contacto y de reeducación de patrones mediante la integración de los sistemas corporales y el desarrollo.

Duración: 7 días, 59 horas lectivas

Precio: 890 € (pronto pago: 840 €)

Requisitos previos: Certificación en el Programa SME

Sentidos y Percepción 2

Este curso es la continuación de Sentidos y Percepción 1. Para poder percibir con claridad, nuestra atención, concentración, motivación o deseo deben enfocarnos activamente en lo que debemos percibir. Este proceso modela nuestra interpretación de la información sensorial y, sin este enfoque activo, nuestra percepción permanece mal organizada. El aspecto activo de la percepción puede explorarse teórica y experiencialmente junto con su relación con el desarrollo, la interrelación de los diferentes sentidos y el proceso mediante el cual podemos ampliar nuestras opciones para responder a nosotros mismos, a los demás y al mundo.

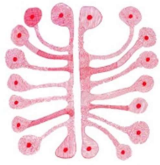
Este curso incluye:

- Cómo los sentidos/percepciones se apoyan y manifiestan en los PNB.
- La progresión del desarrollo y la integración de los sentidos.

Duración: 6 días, 42 horas lectivas

Precio: 770 € (pronto pago: 720 €)

Requisitos previos: Certificación en el Programa SME



Sistema Subcelular

Cada célula de nuestro cuerpo tiene una inteligencia viva. Es capaz de conocerse a sí misma, iniciar acciones y comunicarse con todas las demás células. La célula individual, sus estructuras internas y la comunidad de células (tejido, órgano, cuerpo) existen como entidades separadas y como un todo al mismo tiempo. Sintonizar con nuestra conciencia celular nos lleva a un estado en el que podemos encontrar la base desde la cual fluyen las intrincadas manifestaciones de nuestro ser físico, psicológico y espiritual. Las estructuras subcelulares funcionan a nivel microcósmico de la misma manera que los sistemas corporales lo hacen a nivel macrocósmico. Al igual que los sistemas del cuerpo, pueden explorarse experiencialmente y sus cualidades psicofísicas pueden ser traídas a la conciencia. A medida que corporeizamos estructuras celulares, nuestro estado de conciencia, movimiento, voz y calidad del tacto se refleja o amplifica en sistemas corporales o estructuras más grandes.

Este curso incluye:

- Relaciones de sistemas corporales, tejidos corporales y estructuras celulares y subcelulares.
- Capas de la membrana plasmática: foco y equilibrio interno y externo.
- Fluidos celulares: fluidos extracelular, intracelular y transicional. Introducción a la respiración celular.
- Equilibrio fluido/membrana.
- Tenseguridad y continuidad del citoesqueleto.
- Respiración externa e interna, y soporte subyacente de los organelos que participan en la respiración celular.
- Exploraciones de los organelos implicados en la producción de proteínas y otras funciones digestivas.

Duración: 3 días, 21 horas lectivas

Precio: 410 € (pronto pago: 360 €)

Requisitos previos: Certificación en el Programa SME

Sistema Inmunitario

El sistema inmunológico juega un papel esencial en el mantenimiento de la salud y el bienestar. La mente tiene un poderoso efecto sobre el sistema inmunológico y los estados psicofísicos pueden afectar directamente al funcionamiento de este sistema. Este curso cubrirá el proceso de inmunidad y las estructuras y funciones del sistema inmunitario.

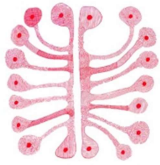
Este curso incluye:

- Componentes básicos y funciones del sistema inmunológico.
- Homeostasis y retorno al equilibrio.
- Adaptarse a un entorno en constante cambio.
- Cómo dar soporte conscientemente a nuestro sistema inmunológico en un mundo de estrés.
- Cómo interactúa el sistema inmunitario con los demás sistemas del cuerpo.

Duración: 3 días, 21 horas lectivas

Precio: 410 € (pronto pago: 360 €)

Requisitos previos: Certificación en el Programa SME



Respiración y Vocalización

Manifestamos nuestro estado de ser a través de nuestra respiración. A través de las cualidades expresivas de nuestra voz, comunicamos al mundo exterior quiénes somos. Nuestra voz refleja el funcionamiento de todos los sistemas de nuestro cuerpo y el proceso de nuestra integración evolutiva. Llevar la conciencia cinestésica y auditiva a nuestras estructuras vocales abre caminos de expresión entre nuestra mente inconsciente y consciente y entre nosotros y los demás. La respiración y la vocalización son un continuo del mismo proceso. La respiración potencia la voz y la voz fortalece y refleja cómo respiramos. Ambos reflejan nuestro estado de ser y nuestra salud.

Este curso incluye:

- La anatomía y fisiología de las estructuras de la respiración y la vocalización: los 5 diafragmas, faringe, laringe, cavidades corporales, labios y lengua. (Nota: Los pulmones se tratan en el curso de Sistema de Órganos.)
- El papel de la faringe y otras cavidades del cuerpo en la producción de resonancia y sonidos vocálicos.
- Distinguir las estructuras de la laringe y sus funciones en la producción del sonido (tono e intensidad).
- Adquirir conciencia de tu propia respiración y patrones vocales y facilitar la reeducación de patrones en otras personas.
- Explorar los aspectos psicofísicos de la respiración y la vocalización.

Duración: 6 días, 42 horas lectivas

Precio: 770 € (pronto pago: 720 €)

Requisitos previos: Certificación en el Programa SME

Integración Psicofísica 1

Para encontrar la homeostasis psicofísica, necesitamos mantener nuestra capacidad para responder a las circunstancias presentes de manera que apoyen el mantenimiento y/o el retorno a la salud y el equilibrio. En Body-Mind Centering® podemos acceder a formas de transformar nuestros hábitos psicofísicos habituales para corporeizar más plenamente nuestro potencial y abanico de posibilidades. Esto requiere tomar decisiones conscientes continuamente para desempeñar un papel activo en la dirección de la transformación a través de una mayor presencia, atención y relación con uno mismo, los demás y la comunidad.

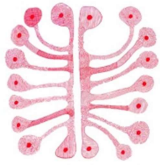
Este curso incluye:

- Explorar con mayor profundidad los aspectos psicofísicos de cada uno de los sistemas corporales y del desarrollo del movimiento.
- Usar el material de los sentidos y la percepción para identificar aspectos de la expresión psicofísica.
- Interconectar patrones psicofísicos en la expresión plena de la persona.
- Reconocer y dar soporte, a través de los diferentes tejidos del cuerpo, a la reeducación de patrones en casos de reversión del sistema nervioso.

Duración: 6 días, 42 horas lectivas

Precio: 770 € (pronto pago: 720 €)

Requisitos previos: Certificación en el Programa SME



Cuestiones Profesionales 2

Este curso es una continuación de Cuestiones Profesionales 1. Explora cómo desarrollarte como Especialista Body-Mind Centering®/Terapeuta Somático desde un lugar auténtico, combinando presencia, resonancia, intuición, conocimiento y experiencia. También se aborda la competencia como profesional.

Este curso incluye:

- La relación cliente/profesional.
- Desarrollar habilidades para tomar notas para seguir el progreso de los clientes.
- Analizar el desarrollo profesional continuo, la investigación y el contexto más amplio del campo somático.

Duración: 3 días, 21 horas lectivas

Precio: 410 € (pronto pago: 360 €)

Requisitos previos: Certificación en el Programa SME

Nuevas Fronteras

Una exploración del material Body-Mind Centering® más reciente desarrollado por Bonnie Bainbridge Cohen.

Duración: 3 días, 21 horas lectivas

Precio: 410 € (pronto pago: 360 €)

Requisitos previos: Certificación en el Programa SME

Integración de los Sistemas Corporales y el Movimiento Evolutivo 2

Este curso es la continuación de Integración de los Sistemas Corporales y el Movimiento Evolutivo 1. También es una exploración avanzada de las relaciones en el material de Anatomía Corporeizada (sistemas corporales) y el material de Movimiento Evolutivo Corporeizado estudiado en cursos anteriores. La incorporación e integración de este material es una parte esencial para convertirse en un Especialista Body-Mind Centering®.

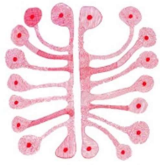
Este curso incluye:

- Relaciones clave entre el material de Anatomía Corporeizada y Movimiento Evolutivo Corporeizado.
- Exploración de aspectos más sutiles de la corporeización personal y facilitación de la reeducación de patrones en otras personas.
- Mayor integración de los sistemas corporales y el desarrollo evolutivo.

Duración: 5 días, 35 horas lectivas

Precio: 650 € (pronto pago: 600 €)

Requisitos previos: Finalización del año 3 y compromiso a cursar el Programa PP



Valoración del Cliente y Enfoques Terapéuticos 1

La singularidad de Body-Mind Centering® nos permite abordar la diversidad desde una perspectiva multisistémica y del desarrollo. Esta perspectiva puede iluminar nuestra comprensión de los patrones subyacentes más amplios de los síndromes tradicionales. La valoración es un proceso continuo que ayuda a establecer nuestro punto de partida y nuestra dirección al trabajar con los principios y técnicas de BMC®.

Este curso incluye:

- El proceso de valoración.
- Aplicaciones de Body-Mind Centering®.
- Enfoques Body-Mind Centering®.
- Síndromes tradicionales.
- Precauciones y contraindicaciones.

Duración: 7 días, 49 horas lectivas

Precio: 890 € (pronto pago: 840 €)

Requisitos previos: Finalización del año 3 y compromiso a cursar el Programa PP

Integración Psicofísica 2

Este curso es una continuación de Integración Psicofísica 1. Para encontrar la homeostasis psicofísica, necesitamos mantener nuestra capacidad para responder a las circunstancias presentes de manera que apoyen el mantenimiento y/o el retorno a la salud y el equilibrio. En Body-Mind Centering® podemos acceder a formas de transformar nuestros hábitos psicofísicos habituales para corporeizar más plenamente nuestro potencial y abanico de posibilidades. Esto requiere tomar decisiones conscientes continuamente para desempeñar un papel activo en la dirección de la transformación a través de una mayor presencia, atención y relación con uno mismo, los demás y la comunidad.

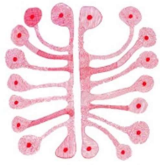
Este curso incluye:

- Explorar con mayor profundidad los aspectos psicofísicos de cada uno de los sistemas corporales y del movimiento evolutivo.
- Usar el material de los sentidos y la percepción para identificar aspectos de la expresión psicofísica.
- Interconectar patrones psicofísicos en la expresión plena de la persona.
- Reconocer y dar soporte, a través de los diferentes tejidos del cuerpo, a la reeducación de patrones en casos de reversión del sistema nervioso.

Duración: 4 días, 28 horas lectivas

Precio: 530 € (pronto pago: 480 €)

Requisitos previos: Finalización del año 3 y compromiso a cursar el Programa PP



Valoración del Cliente y Enfoques Terapéuticos 2

Este curso es una continuación de Evaluación del Cliente y Enfoques Terapéuticos 1. La singularidad de Body-Mind Centering® nos permite abordar la diversidad desde una perspectiva multisistémica y de desarrollo. Esta perspectiva puede iluminar nuestra comprensión de los patrones subyacentes más amplios de los síndromes tradicionales. La valoración es un proceso continuo que nos ayuda a establecer nuestro punto de partida y nuestra dirección al trabajar con los principios y técnicas del BMC®.

El curso incluye:

- El proceso de valoración.
- Aplicaciones de Body-Mind Centering®.
- Enfoques de Body-Mind Centering®.
- Síndromes tradicionales.
- Precauciones y contraindicaciones.

Duración: 4 días, 28 horas lectivas

Precio: 530 € (pronto pago: 480 €)

Requisitos previos: Finalización del año 3 y compromiso a cursar el Programa PP

Habilidades Docentes

El foco estará en desarrollar habilidades y herramientas básicas para enseñar Body-Mind Centering®, tales como: fraseo, modelado y estratificación de clases; uso de accesorios y material didáctico; dinámicas de grupo; un modelo de sistemas corporales y movimiento evolutivo para la logística y organización de clases.

Este curso incluye:

- Técnicas de enseñanza.
- Habilidades organizativas.
- Dinámica de grupo.
- Corporeización y transmisión.
- Utilizar los principios de BMC® como base para la enseñanza.
- Apoyo y retroalimentación sobre su enseñanza en ejercicios de clase.
- Diálogo con docentes y colegas sobre temas docentes y profesionales.

Duración: 6 días, 42 horas lectivas

Precio: 770 € (pronto pago: 720 €)

Requisitos previos: Finalización del año 3 y compromiso a cursar el Programa PP

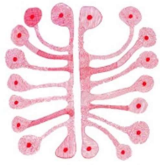
Presentaciones de Estudiantes

Cada estudiante presenta un proyecto final al grupo. Puede ser un aspecto particular del trabajo, una aplicación de Body-Mind Centering® a otra disciplina o simplemente una pregunta para explorar. Cada presentación tiene una duración de 15 a 20 minutos y va seguida de un breve debate.

Duración: 3 días, 21 horas lectivas

Precio: 410 € (pronto pago: 360 €)

Requisitos previos: Finalización del año 3 y compromiso a cursar el Programa PP



Cuestiones Profesionales 3

Este curso es una continuación de Cuestiones Profesionales 2. Explora cómo desarrollarte como Especialista Body-Mind Centering®/Terapeuta Somático desde un lugar auténtico, combinando presencia, resonancia, intuición, conocimiento y experiencia. También se aborda la competencia como profesional.

Este curso incluye:

- La relación entre el cliente y el profesional.
- Responsabilidades de ser un profesional, incluyendo pautas éticas y precauciones de salud.
- Creación y gestión de una práctica profesional: finanzas, publicidad, gestión de espacio y tiempo, promoción, interacción con otros profesionales, supervisión y trabajo en red.
- Desarrollar habilidades para tomar notas para seguir el progreso de sus clientes.
- Observar la importancia del desarrollo profesional continuo, la investigación y el contexto más amplio del campo somático.

Duración: 3 días, 21 horas lectivas

Precio: 410 € (pronto pago: 360 €)

Requisitos previos: Finalización del año 3 y compromiso a cursar el Programa PP

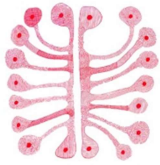
Competencia

Este curso es una revisión de habilidades y una evaluación de competencia.

Duración: 1 día, 7 horas lectivas

Precio: 120 €

Requisitos previos: Finalización del año 3 y compromiso a cursar el Programa PP



EQUIPO DOCENTE

Las Directoras del Programa Especialista (Practitioner) en España son Patricia Gracia y Walburga Glatz.

La elección del profesorado se llevará a cabo garantizando diversidad en los estilos de enseñanza y máxima profesionalidad. El equipo de profesores estará formado por Profesores/as Certificados en BMC® con amplia experiencia docente tanto en programas certificados como en el ámbito profesional de la educación somática del movimiento, tanto en contextos individuales como grupales.

Los cursos se imparten en inglés y castellano, con traducción a ambos idiomas.

REQUISITOS DE CERTIFICACIÓN Y TAREAS

Aquellas estudiantes que deseen certificarse como Especialista Body-Mind Centering® necesitan completar las siguientes tareas: 28 sesiones de estudio, 12 clases de educación somática del movimiento, 14 sesiones de orientación, 4 sesiones individuales, 4 sesiones de supervisión, 15 estudios de caso, presentación del año 4 y un informe sobre el proyecto Final. El coste de las sesiones con Profesores/as o Especialistas no está incluido en el precio de los cursos

Además, se requieren los siguientes estudios complementarios adicionales: 40 horas de anatomía, 40 horas de fisiología, 30 horas de kinesiología (anatomía funcional), 50 horas de habilidades para el asesoramiento, 100 horas de prácticas de movimiento, 50 horas de prácticas meditativas. Movimiento Atlas ofrecerá algunos de estos cursos a distancia. El coste de los estudios complementarios no está incluido en el precio de los cursos.

Tras realizar la matrícula, se proporcionará a los alumnos la información completa e indicaciones generales sobre las tareas.

INFORMACIÓN ADICIONAL

Horarios de los Cursos

Cada día lectivo comprende 7 horas de clase, sin incluir los descansos: desde las 9:00 hasta las 13:30 y desde las 15:30 hasta las 18:45. El descanso para la comida tiene una duración de 2 horas. El horario del penúltimo día se prolongará por la tarde/noche, y el último día se cerrará el curso a las 14:00. Por favor, tenlo en cuenta a la hora de planificar tu viaje

Los cursos más cortos de 4 días terminan a las 17:00. Si necesitas viajar después de esos cursos, por favor, asegúrate de quedarte hasta el final del día.

El horario puede variar ligeramente dependiendo de los cursos, la época del año y otros factores. Algunos días, puede que se realicen actividades adicionales, siempre opcionales.